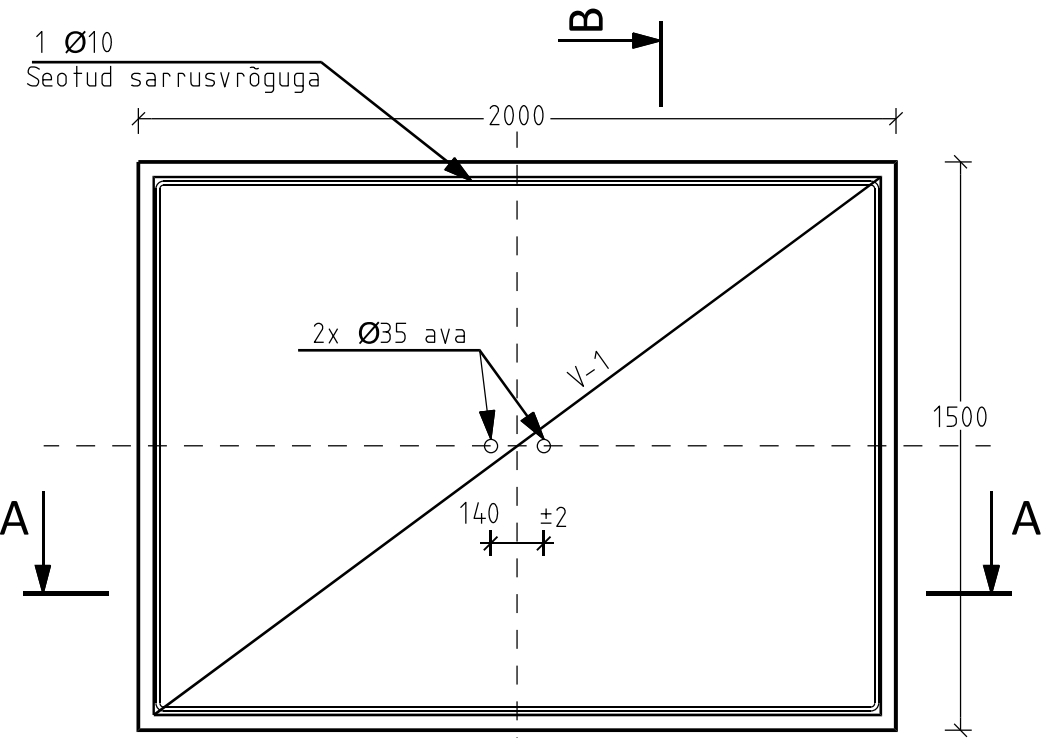
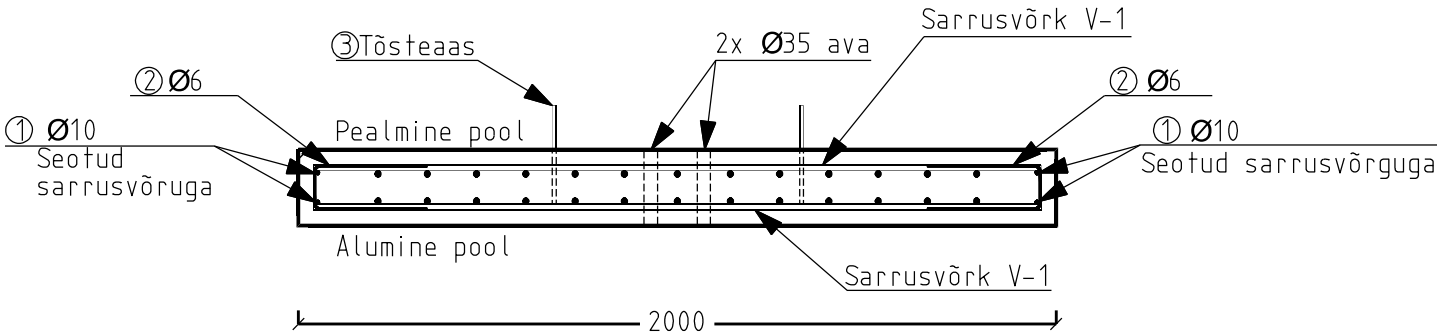


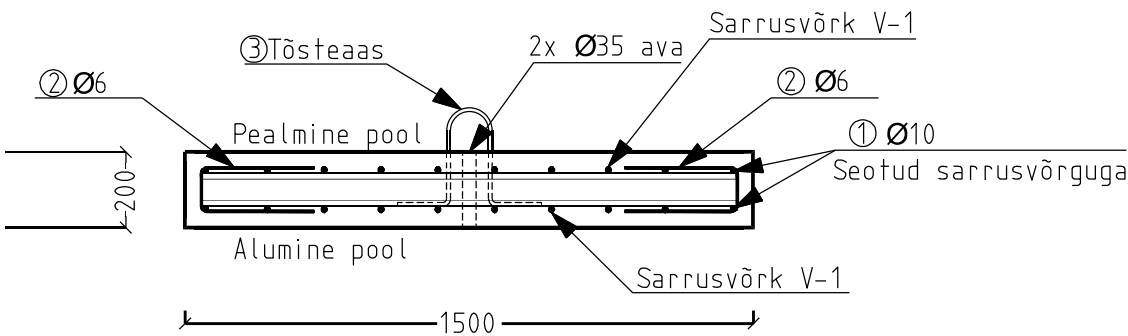
Ankruplaadi joonis
M 1:20



Lõige A - A
M 1:20



Lõige B - B
M 1:20



Tähis	Pikiarm. klass	Pikiarmatuuri läbimõõt ja samm mm	Pikiarmatuuri pikkus mm	Jaotus.arm klass	Jaotusarmatuuri läbimõõt ja samm mm	Jaotusarmatuuri pikkus mm	Arv kokku tk	Skeem
V-1	A400HW	Ø16-150	1920	A400HW	Ø16-130 (140)	1420	2	


Element	Pos	Klass	Ø mm	Pikkus mm	Elem. arv tk	Varraste arv elem. tk.	Arv kokku tk.	Kuju kood			Haak	Painutusmõõdud, mm								Märkused
												a	b	c	d	e	R	h		
Ankruplaat	1	A400HW	10	4020	1	2	2	31	1	1		1400	1910	1400	1910			100	Seotakse sarrusvõrguga	
Ankruplaat	2	A400HW	6	700	1	46	46	21	0	0		290	120	290						
Ankruplaat	3	A400HW	10	950	1	2	2	13	-1	-1		260	120	260				140		

MÄRKUS: Armatuuri kokkuvõte on koostatud vastavalt standardile EVS- EN ISO 3766:2004

13 0 0 a b c h	21 0 0 a b ch h	31 1 1 a b c d h

Märkused:

- Kõik mõõdud on antud millimeetrites
- Kõik nurgad faasiga 25 x 25mm.
- Sarruste kaitsekiht 40mm.
- Betooni tugevusklass C30/37 (Soome K35-2).
- Pos.2 paigaldatakse pikemal küljel sammuga 145mm, lühemal küljel 135mm.

TÖÖ NR	13889P	OBJEKT	Rapla maakond, Märjamaa vald, Ringuta küla ELASA 80m mobiilsidemast			 Kirjanurk TEL003987 EEG000316 EEP0048 yld@kirjanurk.ee, rg-kood 12592543 Lossi 33 Põltsamaa linn Jõgevamaa
TÖÖ KOOD		AADDRESS	Rapla maakond Märjamaa vald Ringuta küla			
KOOSTAS	L. Jänes	FAIL	13889_PP_EN-5-06_Ankruplaat			
KONTROLLIS	H. Jürmann	MÕÕTKAVA	LEHT	JOONIS		
KOOSTATUD	2.12.2025	1:20	1 / 1	Ankruplaadi joonis		